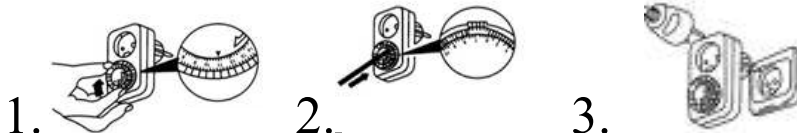


CZ: Uživatelská příručka

Vážený zákazníku,

děkujeme Vám za zakoupení spínacích hodin pro venkovní použití DT31. Pozorně si přečtěte následující pokyny a dodržujte je, aby vám výrobek sloužil bezpečně a k plné spokojenosti.

1. Nastavte aktuální čas proti rysce ▲ otočením celého disku ve směru šipky.
2. Zvolte časový interval sepnutí - zamáčkněte černé plastové dílky (západky) podle potřeby (1 dílek = 15 minut).
3. Zasuňte spínač do zásuvky ve směru šipky na zadním štítku (otočný disk dolů) a zapojte Váš spotřebič.



Bezpečnostní upozornění:

1. Chraňte zapojený časovač před stříkající vodou nebo přímým deštěm.
2. Nezasahujte do zapojení, výrobek nedemontujte. Neodborný zásah může mít za následek vznik zkratu, požáru nebo ublížení na zdraví.
3. Nepoužívejte zařízení, pokud již bylo vystaveno zkratu, zásahu blesku, impulsu vysokého napětí nebo mechanickému poškození. Poradte se s odborným servisem.
4. Vždy odpojte od elektrické sítě, pokud není zařízení používáno, skladujte na suchém a čistém místě.
5. Chraňte před dětmi a osobami nezpůsobilými k manipulaci s elektrickými zařízeními.
6. Nepoužívejte necertifikované prodlužovací přívody, hrozí možnost zkratu, požáru nebo ublížení na zdraví.
7. Čistěte suchým hadříkem pouze ve stavu odpojeném od elektrické sítě, při čištění vlhkým hadříkem nechte důkladně oschnout, nepoužívejte agresivní čisticí prostředky a rozpouštědla.
8. Chraňte své životní prostředí. Nevyhazujte do běžného domovního odpadu, zlikvidujte ve sběrnách tomu určených nebo jiným způsobem recyklace.

Dovozce do ČR: Solid Czech a.s., Hradec Králové

SK: Uživatelská príručka

Vážený zákazník,

ďakujeme Vám za zakúpenie denného časového spínača pre vonkajšiu úžitie. Pozorne si prečítajte nasledujúce pokyny a dodržujte ich, aby Vám výrobok slúžil bezpečne a k plnej spokojnosti.

1. Nastavte aktuálny čas proti značke ▲ otočením celého disku v smere šípky.
2. Zvoľte časový interval sepnutia - zatlačte čierne plastové dielky (západky) podľa potreby (1 dielik = 15 minút)
3. Zasuňte spínač do zásuvky v smere šípky na zadnej strane (otáčivý disk dole) a zapojte Váš spotrebič



Bezpečnostné upozornenia

1. Chránite pred strikajúcou vodou alebo priamym dážďom.
2. Nezasahujte do zapojenia, výrobok nedemontujte. Neodborný zásah môže mať za následok vznik skratu, požiaru alebo ublíženie na zdraví.
3. Nepoužívajte zariadenie, pokiaľ už bolo vystavené skratu, zásahu blesku, impulzu vysokého napätia alebo mechanickému poškodeniu. Poradte sa s odborným servisom.
4. Vždy odpojte od elektrickej siete, pokiaľ sa zariadenie nepoužíva, skladujte v suchom a čistom prostredí.
5. Chránite pred deťmi a osobami nespôsobilými k manipulácií s elektrickými zariadeniami.
6. Nepoužívajte necertifikované predlžovacie prívody, hrozí možnosť skratu, požiaru alebo ublíženie na zdraví.
7. Čistite suchou handričkou len v stave odpojenom od elektrickej siete, pri čistení vlhkou handričkou nechajte dôkladne oschnúť, napoužívajte agresívne čistiadlá a rozpúšťadlá.
8. Chránite svoje životné prostredie. Nevhadzujte do bežného domového odpadu, zlikvidujte v zberniciach tomu určených alebo iným spôsobom recyklácie.

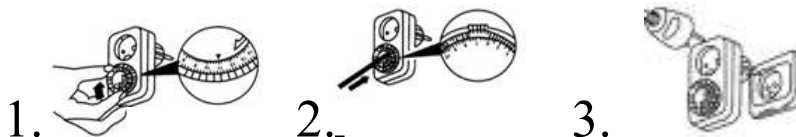
Dovozca do SR: S-Elektro s.r.o., Horný Hričov

EN: User Guide

Dear customer,

Thank you for purchasing Solid DT31 outdoor timer. Read carefully instructions before use to avoid any misunderstanding, so that the device will give you expected performance and satisfaction.

1. Setup actual time against the mark ▲ on the inner disc by rotating the whole outer disc in clockwise direction
2. Choose operating time period – press down the small black buttons according to your need (1 button = 15 minutes)
3. Install the device into wall socket in direction of the arrow on rear side device label (rotating disc below the plug) and attach an appliance you want to control.



SAFETY INSTRUCTIONS

1. Even for outdoor use, keep out of directly spraying water and rain.
2. Do not disassemble the charger. Incorrect reassemble may result in a risk of electric shock or fire.
3. Do not operate the charger if it has been subjected to shock or damage. Take it to a qualified serviceman for repair.
4. Remove from mains socket when not in use. Store on a dry and clean place.
5. The appliance is not intended for use by young children or infirm persons without supervision. Young children should be supervised to ensure that they do not play with the appliance.
6. Never use uncertified extension cord or any other non-safety attachment, otherwise this may result in a risk of fire, electric shock or injury to persons.
7. Unplug the charger from outlet before attempting any maintenance or cleaning. Keep dry after cleaning.
8. Electrical products should not be disposed into household waste. Please recycle where facilities exist. Check with your local authority or retailer for recycling advice.

Importer to EU: Solid Czech, a.s., Hradec Králové, CZ