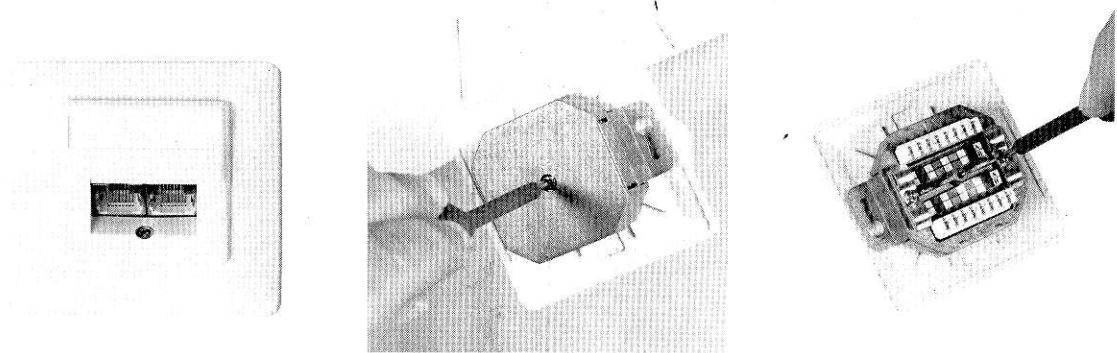
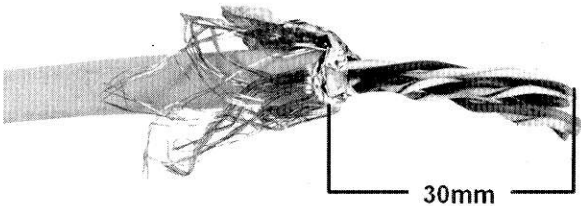


1

Take away the bottom cover and loosen up the two screws inside.
Entfernen Sie die Abdeckung und lockern Sie die Schrauben innen.

2

Strip approximately 30mm of the cable jacket, and separate to 4 pair each.
Isolieren Sie den Kabelmantel ca. 30mm ab und selektieren Sie die 4 Aderpaare.

3

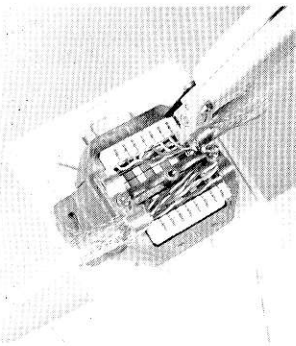
T568A

PIN 1 White/Green
PIN 2 Green
PIN 3 White/Orange
PIN 4 Blue
PIN 5 White/Blue
PIN 6 Orange
PIN 7 White/Brown
PIN 8 Brown

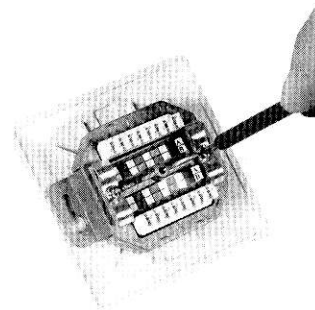
T568B

PIN 1 White/Orange
PIN 2 Orange
PIN 3 White/Green
PIN 4 Blue
PIN 5 White/Blue
PIN 6 Green
PIN 7 White/Brown
PIN 8 Brown

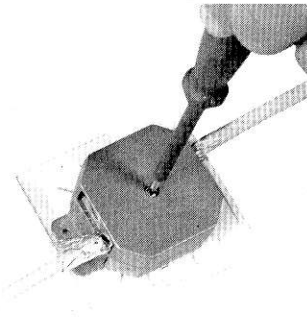
Follow the color-coding to position T568A or T568B wiring.
Befolgen Sie den Farbcode für Verdrahtung nach T568A oder T568B.

4

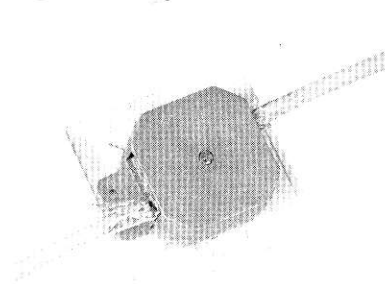
Use a impact tool to punch and connect the wires.
Benutzen Sie ein Anlegewerkzeug zum anschließen der Adern.

5

Fasten the screws to secure both the braid and cable jacket.
Ziehen Sie die Schraube zum festhalten von Abschirmung und Mantel fest.

6

Fasten the screws to assemble the bottom cover.
Ziehen Sie die Schraube zur Befestigung der Bodenplatte fest.

7

The complete installation.
Die abgeschlossene Installation.